

下の写真の“糖尿病薬”を飲まれている方は 造影CT検査や尿路造影剤検査を受ける前に 放射線科スタッフにお知らせください



メタクト配合錠 LD



メタクト配合錠 HD



グリコラン錠250mg



メトホルミン塩酸塩錠250mg「トールワ」



メトホルミン塩酸塩錠250mg「JG」



メトホルミン塩酸塩錠250mg「SN」



ジベトス錠50mg



ジベトンS腸溶錠50mg



メトグルコ錠250mg



メトグルコ錠500mg



下の写真の“糖尿病薬”を飲まれている方は 造影CT検査や尿路造影剤検査を受ける前に 放射線科スタッフにお知らせください



メトホルミン塩酸塩錠250mgMT「三和」



糖尿病のお薬 糖尿病のお薬



糖尿病のお薬 糖尿病のお薬



糖尿病のお薬 糖尿病のお薬

メトホルミン塩酸塩錠500mgMT「三和」



メトホルミン塩酸塩錠250mgMT「トワ」



糖尿病用薬 糖尿病用薬



糖尿病用薬 糖尿病用薬



糖尿病用薬 糖尿病用薬

メトホルミン塩酸塩錠500mgMT「トワ」



メトホルミン塩酸塩錠250mgMT「日医工」



糖尿病用薬 糖尿病用薬



糖尿病用薬 糖尿病用薬



糖尿病用薬 糖尿病用薬

メトホルミン塩酸塩錠500mgMT「日医工」



メトホルミン塩酸塩錠250mgMT「ニプロ」



糖尿病用薬 糖尿病用薬



糖尿病用薬 糖尿病用薬



糖尿病用薬 糖尿病用薬

メトホルミン塩酸塩錠500mgMT「ニプロ」



メトホルミン塩酸塩錠250mgMT「ファイザー」



糖尿病の薬 糖尿病の薬



糖尿病の薬 糖尿病の薬



糖尿病の薬 糖尿病の薬

メトホルミン塩酸塩錠500mgMT「ファイザー」

下の写真の “糖尿病薬” を飲まれている方は 造影CT検査や尿路造影剤検査を受ける前に 放射線科スタッフにお知らせください



メトホルミン塩酸塩錠250mgMT「DSEP」



メトホルミン塩酸塩錠500mgMT「DSEP」



メトホルミン塩酸塩錠250mgMT「JG」



メトホルミン塩酸塩錠500mgMT「JG」



メトホルミン塩酸塩錠250mgMT「TCK」



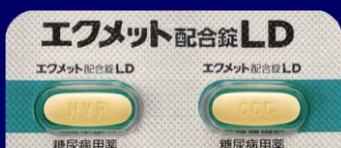
メトホルミン塩酸塩錠500mgMT「TCK」



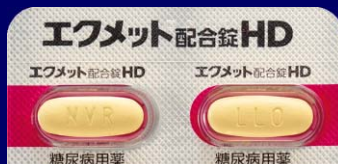
メトホルミン塩酸塩錠250mgMT「TE」



メトホルミン塩酸塩錠500mgMT「TE」



エクメット配合錠 LD



エクメット配合錠 HD



イニシंक配合錠